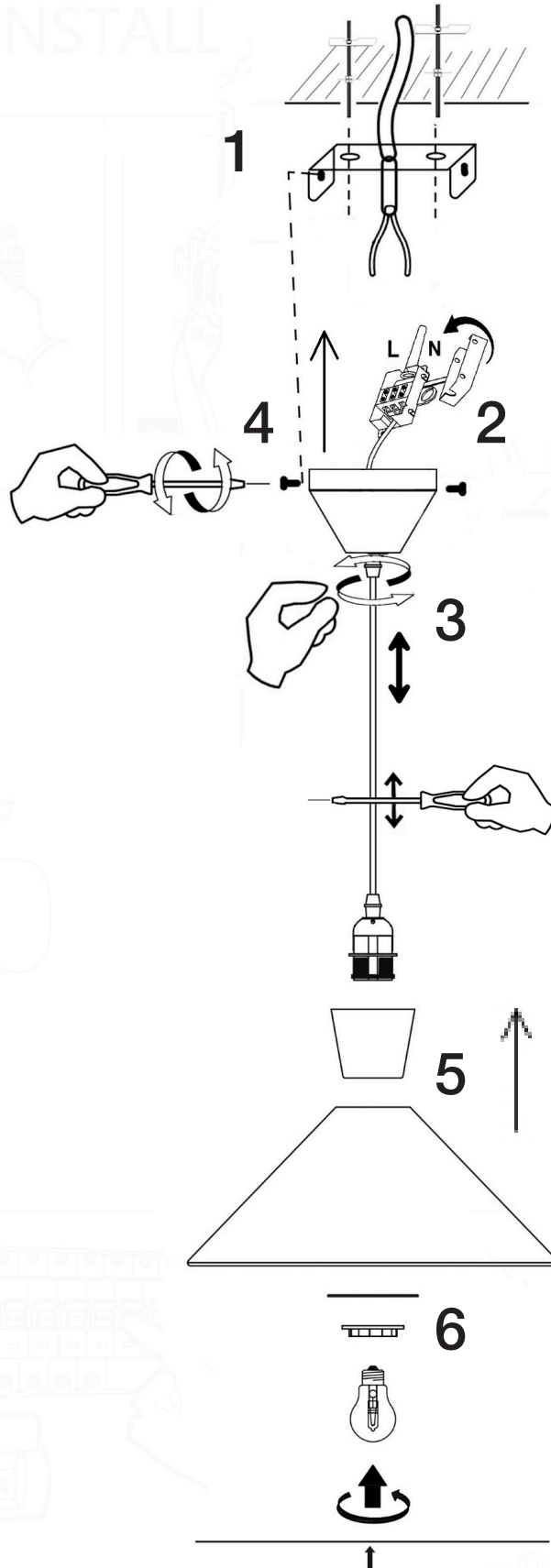




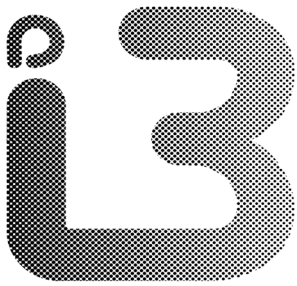
INSTRUCCIONES DE MONTAJE ARTÍCULO 12458

ATENCIÓN: Recomendamos que utilice los balancines suministrados en la instalación de este colgante.

iluminación 3



ATENCIÓN:
Para corregir la torsión natural del cable, frotarlo con un destornillador o una varilla rígida, como indica la figura.

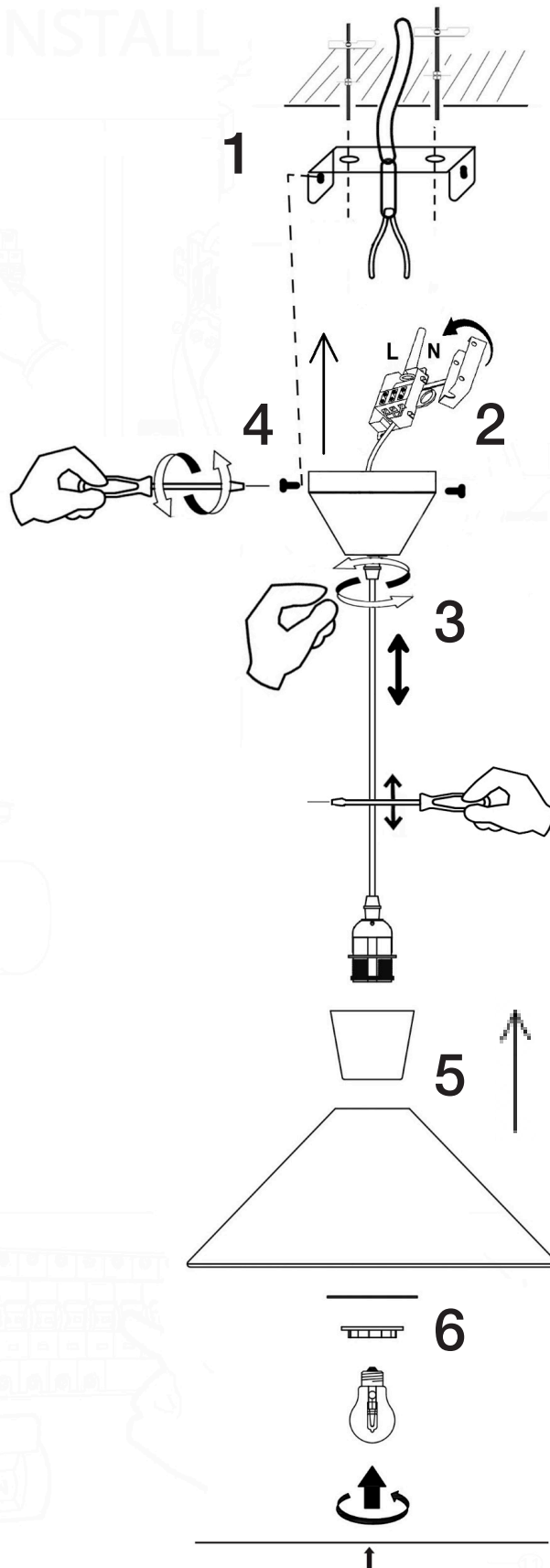


ASSEMBLING INSTRUCTIONS

ITEM 12458

ATTENTION: We recommend to use included special screws when installing this pendant lamp.

iluminación 3



ATTENTION:
If the cable is twisted, please hold the bottom of the cable, and use a screwdriver or a metal rod to stroke the cable up and down to keep it straight.